

# PEIRIANN EG

**PROSBECTWS 2021**  
Y COLEG PEIRIANNEG

**100**  
1920-2020



Prifysgol  
Abertawe  
Swansea  
University



# Cynnwys

- 04 PAM PEIRIANNEG?
- 06 CEFNOGAETH GYRFA
- 11 CEFNOGAETH I FYFYRWYR
- 14 YMCHWIL
- 16 LLEOLIAD
- 20 ACADEMYDDION
- 24 Y GYMUNED RYNGWLADOL
- 27 CYFEIRLYFR CYRSIAU
- 43 Y COLEG (RHYNGWLADOL)
- 44 BETH NESAF?
- 45 YSGOL HAF
- 46 CWESTIYNAU CYFFREDIN
- 47 SUT I DDOD YMA



**CYSYLLTIADAU  
CRYF Â  
DIWYDIANT**

**£450m**  
I AGOR  
CAMPWS  
Y BAE AR  
Y TRAETH



## GWYBODAETH BWYSIG — DARLLENWCH

Mae gwybodaeth bwysig iawn yn y neges sy'n dilyn. Darllenwch hon cyn i chi ddefnyddio'r prosiectws yma.

Diweddarwyd y canllaw hwn yn yr hydref 2020. Mae'n cynnwys gwybodaeth ar raglenni y mae Prifysgol Abertawe'n bwriadu eu cynnal i fyfyrwyr sy'n bwriadu cychwyn yn y brifysgol yn ystod yr hydref 2021 ac yn 2022. Rydym wedi gwneud pob ymdrech posibl i sicrhau bod yr wybodaeth sy'n cael ei darparu yn ddefnyddiol ac yn gywir adeg ei chyhoeddi. Fodd bynnag, efallai y bydd rhai newidiadau'n dod yn angenrheidiol, megis newid rhaglenni, lleoliad yr astudiaethau, y cyfleusterau

neu'r ffoed, am resymau dilyn yn ymwneud â staffio, cyllid, rheoliadau a materion academaidd. Byddwn yn gwneud ein gorau bob amser i wneud cyn lleied o newidiadau â phosibl ac i roi gwybod i ddarpar fyfyrwyr am unrhyw newidiadau. Bydd unrhyw newidiadau i'r wybodaeth sydd yn y canllaw hwn yn cael eu diweddarau bob chwarter.

Ac ar y tudalennau cwrs ar-lein [www.abertawe.ac.uk/israddedig/cyrsiau](http://www.abertawe.ac.uk/israddedig/cyrsiau)

Graddau wedi'u hachredu

**MEWN AMRYWIAETH O  
DDISGYBLAETHAU PEIRIANNEG**

**DYFARNWYD EIN  
CYRSIAU PEIRIANNEG YN Y**

**15 UCHAF YN Y DU**

**AR GYFER RHAGOLYGN  
GRADDEDIGION**

The Complete University Guide 2021

Mae'r Complete University Guide 2021 yn dyfarnu bod ANSAWDD

ein **HYMCHWIL  
YN Y 7FED SAFLE**

YN Y DU ar gyfer  
Peirianeg Gyffredinol



**97%** 

o radddedigion mewn  
cyflogaeth neu astudiaeth  
bellach o fewn 6 mis i raddio  
(DLHE)

**MAE 94%** 

o'n staff academaidd  
yn cynhyrchu Ymchwil sy'n  
Arwain y Ffordd yn Fyd-  
eang neu sy'n Rhagorol yn  
Rhyngwladol (REF 2014)

**4 10  
UCHAF**

**YN Y DU AR GYFER CYFLOGADWYEDD  
LEFEL RADDEDIG**

o'n cymharu â phrifysgolion o faint cyfatebol (DLHE)

Addysgu   
**ARLOESOL**

**FfRhA Aur**

**WOBR  
UCHAF(AUR)  
AR GYFER RAGORIAETH  
ADDYSGU YM  
MHRIFYSGOLION Y DU**

Cymuned fyd-eang  
o fyfyrwyr o  
**DROS 115 O WLEDYDD** 

**Prifysgol Abertawe  
6ed YN Y DEYRNAS  
UNEDIG AR GYFER  
BODHDAD MYFYRWYR**



NSS 2020

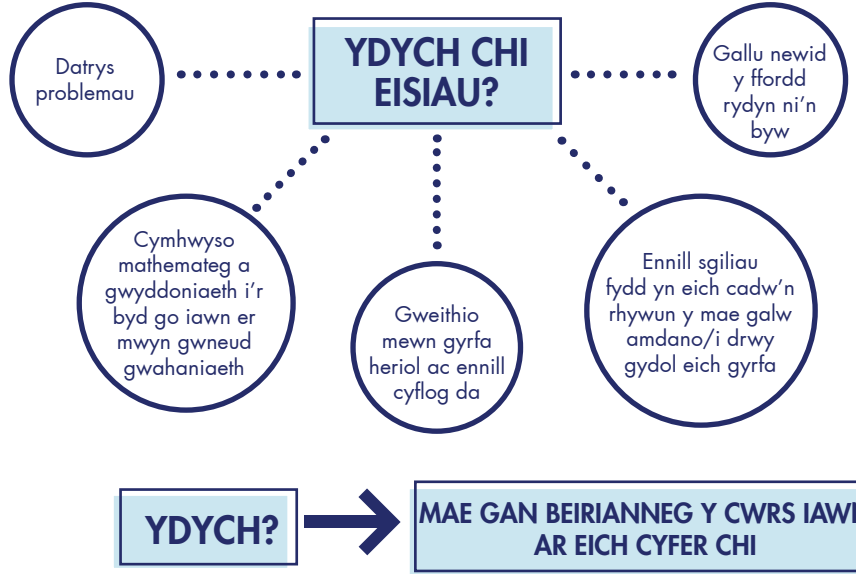


Gwerth £10 miliwn  
o offer addysgu ac  
ymchwil newydd

**30,000m<sup>2</sup>**

**O OFOD ACADEMAIDD  
A LABORDAI**

# Pam Peirianeg?



**CYFLOGAU GRADDEDIGION**

**£26,173**

**22,370**

■ Peirianeg ■ Pob pwnc

(Adroddiad Engineering UK 2019)

Mae bron 5.7 miliwn o weithwyr yn gweithio mewn cwmnïau peirianeg yn y DU, sy'n cynrychioli ychydig dros 19% o'r holl swyddi yn y DU yn yr holl gwmnïau cofrestredig.

(TargetJobs)

**265,000**

dyna nifer y graddedigion medrus sy'n ofynnol yn flynyddol i gwrdd â'r galw gan fentrau peirianyddol hyd at 2024.

(www.ctp.org.uk 2020 Guide)

**FEDRWN NI DDIM DATRYS EIN PROBLEMAU GAN DDEFNYDDIO'R UN MEDDYLFERYD A DDEFNYDDIWYD WRTH EU CREU**

**ALBERT EINSTEIN**

## CEFNOGAETH GYRFA

Rydym yn ymroddedig i sicrhau bod ein myfyrwyr yn derbyn y lefel orau o gefnogaeth cyflogadwyedd o ddiwrnod cyntaf eu hastudiaethau gradd gyda ni.

Mae gennym Dîm Cyflogadwyedd penodol o fewn y Coleg, a'i rôl yw darparu cyfleoedd yn barhaus ar gyfer ein myfyrwyr i wella eu sgiliau ac i ganfod yr yrfa berffaith ar ôl iddyn nhw raddio.

Mae'n cefnogaeth yn cynnwys:

- Ffair Yrfaoedd Peirianeg Flynyddol
- Cyflwyniadau gan ddiwydiant
- Sesiynau rhwydweithio i gyn-fyfrwyr
- Cyfweiliadau ffug
- Sesiynau yn y ganolfan asesu ffug
- Rhwydweithio â chwmnïau a Digwyddiad Sgiliau
- Ymweld â lleoliadau
- Cefnogaeth ar gyfer lleoliadau gwaith yn yr haf/ lleoliad byr
- Cyngor ar baratoi CV ac ymgeisio
- Hyrwyddwr Cyflogadwyedd ar gyfer pob maes Peirianeg

“Ein gweledigaeth ar gyfer cyflogadwyedd yw arfogi ein peirianwyr graddedig gyda'r gallu i fynd i'r afael â heriau peirianeg y dyfodol, gan arwain at yrfaoedd boddhaus a nodedig. Byddant yn broffesiynol ac yn fedrus, ac yn dangos gwerth cael gradd Peirianeg o Brifysgol Abertawe fel asgwrn cefn i yrfa werth chweil mewn peirianeg.”

Dr Sam Rolland,  
Cyfarwyddwr  
Cyflogadwyedd  
yn y Coleg Peirianeg

“Rydw i wedi gallu defnyddio'r ymweliadau â chwmnïau i sicrhau cyfweiliadau i mi fy hun ar gyfer gwaith ar leoliad dros yr haf, a gobeithio y byddaf yn gallu cael swydd raddedig gyda'r un cwmni unwaith y byddaf wedi graddio.”

Manesh Patel, Myfyriwr  
Peirianeg Electronig a  
Thrydanol 3edd flwyddyn

# Blwyddyn mewn... DIWYDIANT

Mae pob un o'n rhaglenni gradd yn cynnig  
**CYNLLUN BLWYDDYN MEWN  
DIWYDIANT**



MAE'N MYFYRWYR WEDI SICRHAU LLEOLIADAU GYDA'R CANLYNOL:

**AIRBUS BMW BOSCH CARGIL CUMMINS  
DTR MEDICAL GE AVIATION GSK JCB  
RED BULL TATA STEEL VALERO**

**YMUNWCH Â'N**  
*Tîm Fformiwla Myfyrwyr*

**CYFLE I DDYLUNIO AC ADEILADU CAR RASIO,  
DYSGU SGILIAU NEWYDD, GWEITHIO MEWN TÎM A  
CHYSTADLU YN FSUK YN SILVERSTONE**



**MAE RHAGOR O WYBODAETH AR GAEL YN:  
[WWW.MOTORSPORT.SWAN.AC.UK](http://WWW.MOTORSPORT.SWAN.AC.UK)**

AECOM Airbus **ATKINS** BAE Systems

**ARUP GROUP**

**BMW BP**

Babcock International Group

Car Uwchsonig Bloodhound

British Airways

Dow Corning

**Chevron**

**EDF Energy IBM**

Ford Motor Company

French Connection UK

**FUJITSU** JN Bentley

Hyder Consulting UK

**JAGUAR LAND ROVER**

Jones Bros **MURCO PETROLEUM JACOBS** Laing O'Rourke

Grŵp Kier Phillips 66 Panasonic Corporation

Mercedes **AMG Petronas Qinetiq**

**Y LLYNGES FRENHINOL**

**GRŴP  
RAYMOND  
BROWN**

Valero Energy  
Corporation

Academi Filwrol Frenhinol

**Quantex** Y BATHDY BRENHINOL

**ROYAL NAVY**

WorleyParsons

Schaeffler **TIMET**

**MOTT MACDONALD**

Offshore Design Engineering Ltd (Ode)

Tata Steel **TATE & LYLE**

**Rolls-Royce**

**CYDWEITHREDU  
Â' DIWYDIANT**

Mae gennym gysylltiadau cadarn a sefydlog ag amrywiaeth eang o gwmnïau lleol, cenedlaethol a rhyngwladol a hynny drwy ein haddysgu a'n hymchwil ac fel cyflogwyr graddedigion a darparwyr lleoliadau.

# Caffi

## MATHEMATEG A PHEIRIANNEG Â CHYMORTH CYFRIFIADUR

Mae'r Caffi ar agor i'r holl fyfyrwyr yn y Coleg Peirianeg ac mae'n gweithredu ar sail galw i mewn.

Myfyrwyr ôl-raddedig sydd wedi eu hyfforddi'n benodol mewn pynciau STEM sy'n gweithio yn y Caffi, gyda chefnogaeth gan staff academaidd.

$$x \nabla^2 = 0$$

$$\nabla \cdot \epsilon \nabla V = -\rho \quad \frac{1}{2} \rho v^2$$

$$\cos^2 x + \sin^2 x =$$

$$\frac{d^2}{dx^2} \left( EI \frac{d^2 w}{dx^2} \right) = q$$

$$\frac{1}{2} \rho v^2 + \rho gh + p = \text{constant}$$

$$\frac{\partial \rho}{\partial t} + \nabla \cdot \rho \mathbf{v} = 0$$

$$e^{i\pi} = -1 \quad \sin^2 x$$

$$\frac{\partial u}{\partial t} = k \frac{\partial^2 u}{\partial x^2}$$

$$\frac{\partial}{\partial t} e^{i\pi} = -1 \quad \frac{\partial}{\partial x}$$

$$\mathbf{a} \cdot \mathbf{b} = |\mathbf{a}| |\mathbf{b}| \cos$$

$$\nabla^2 A + k^2 A = 0$$

$$f'(x) = \lim_{h \rightarrow 0} \frac{f(x+h) - f(x)}{h}$$

## CEFNOGAETH I FYFYRWYR, DYSGU AC ADDYSGU

Mae darparu'r profiad gorau posibl i fyfyrwyr yn hanfodol bwysig i ni yn y Coleg, ac mae gennym systemau cadarn a staff cefnogi yn eu lle er mwyn hwyluso hyn.

### RHAGLEN MENTORA ACADEMAIDD

Mae Mentor Academaidd Personol (Tiwtor Personol oedd yr enw blaenorol) yn cael ei glustnodi ar gyfer pob myfyriwr; bydd y Mentor a'r myfyriwr yn cwrdd yn gyson yn ystod y flwyddyn mewn cyfres o sesiynau unigol a grŵp gorfodol. Mae'ch Mentor Academaidd Personol yno i ddarparu cefnogaeth ac anogaeth i chi i'ch helpu i wireddu eich potensial academaidd ac i fod yn gyswllt academaidd unigol ar gyfer pob myfyriwr.

### CYNRYCHIOLWYR MYFYRWYR

Caiff Cynrychiolydd Myfyrwyr ei ethol ar gyfer pob rhaglen a phob blwyddyn astudio er mwyn darparu adborth a barn y myfyriwr ar amrywiaeth o bynciau i staff academaidd a chefnogi yn y Fforymau Staff-Myfyrwyr sy'n cael eu cynnal bob mis.

### RHAGLEN MENTORA CYMHEIRIAID

Bydd myfyrwyr newydd ym M10 a B11 yn cael cyfle i gael mentor o FI2-4; gallant gyfarfod y mentor sawl gwaith y flwyddyn er mwyn sgwrsio am fywyd myfyrwyr yn gyffredinol. Cysylltwch â'n Tîm Gwybodaeth i Fyfyriwr naill ai'n bersonol neu drwy Dderbynfaf'r Coleg Peirianeg, neu drwy anfon e-bost at [engagement@abertawe.ac.uk](mailto:engagement@abertawe.ac.uk) er mwyn cael gwybod mwy am y rhaglen hon.

### ADNODDAU AR-LEIN

Mae tudalennau ar-lein Mewnwyd y Myfyrwyr, MyUni a Canvas yn cael eu diweddar'u'n rheolaidd gydag adnoddau perthnasol, yn cynnwys: nodiadau darlithoedd, canlyniadau ac adborth ar aseiniadau/ arholiadau, gwybodaeth am ddigwyddiadau gyfaoedd a chyfluoedd ar gyfer swyddi i raddedigion.

### ORIAU'R SWYDDFA ACADEMAIDD

Mae gan yr holl staff addysgu oriau swyddfa penodedig yn ystod yr wythnos. Caiff myfyrwyr eu hannogi i alw i mewn i drafod cynnwys darlithoedd, i ofyn am adborth ar aseiniadau neu i drafod unrhyw faterion academaidd eraill.

### CYDLYNYDD MENTORA CYFOEDION Y COLEG

Eich Cydlynnydd Mentora Cyfoedion y Coleg fydd yn agor drysau ichi dderbyn cyngor ac arweiniad yn ystod eich astudiaethau yma yn y Coleg Peirianeg. Gallwch gysylltu â nhw trwy Dderbynfaf'r Coleg Peirianeg yn adeilad Canolog Peirianeg, rhwng 10am a 12pm a 2pm-4pm ar ddydd Llun, dydd Mawrth, dydd Iau, dydd Gwener, a rhwng 1pm a 3pm ar ddydd Mercher.

### CAFFIS CYMORTH

Yn agored i'r holl fyfyrwyr Peirianeg. Rydym yn cynnal caffis mewn Mathemateg, Peirianeg â Chymorth Cyfrifiadur, Meddalwedd, Gwyddoniaeth ac Ysgrifennu.

### DYSGWCH RAGOR

Darllenwch ein canllaw i fyfyrwyr yn: [www.swansea.ac.uk/cy/peirianeg/cyrsiau/cymorth-i-fyfyrwyr](http://www.swansea.ac.uk/cy/peirianeg/cyrsiau/cymorth-i-fyfyrwyr)

## RHWYDWEITHIAU A CHYMDEITHASAU MYFYRWYR

Mae gennym gymdeithasau a rhydwyeithiau lle gallwch chi gwrdd â phobl debyg, cymryd rhan mewn digwyddiadau, datblygu'ch rhydwyaith i gefnogi'ch astudiaethau, a gwella'ch cyflogadwyedd. [Dysgwch ragor](#)



CYMDEITHAS BEIRIANNEG AWYRFOD



CYMDEITHAS BEIRIANNEG GEMEGOL AC AMGYLCHEDDOL



CIVSOCIALITES



CYMDEITHAS BEIRIANNEG ELECTRONIG A THRYDANOL



CYMDEITHAS BEIRIANNEG DDEUNYDDIAU



CYMDEITHAS BEIRIANNEG FECANYDDOL



CYMDEITHAS MENYWOD MEWN PEIRIANNEG ABERTAWE



CYMDEITHAS BEIRIANNEG FEDDYGOL



RHWYDWAITH MYFYRWYR BAME MEWN PEIRIANNEG



PEIRIANNEG RASIO PRIFYSGOL ABERTAWE

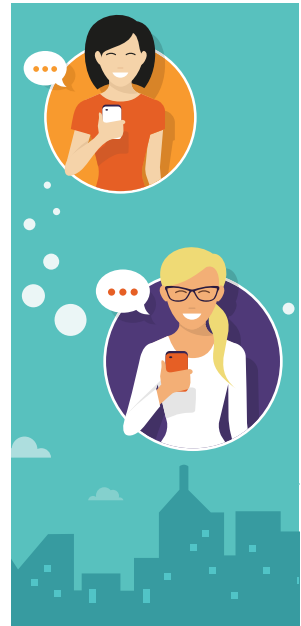
## EISIAU GWYBOD SUT BETH YW ASTUDIO PEIRIANNEG A BYW YN ABERTAWE?

Oes pobl well i ofyn iddynt na'r myfyrwyr presennol eu hunain! Gallwch siarad â'n Myfyrwyr Llysgenhadon Peirianeg trwy [UniBuddy](#).

**AMBASSADOR CHAT**  
Speak to one of our current Engineering students about what it's like to study and live in Swansea.

AEROSPACE ENGINEERING	CHEMICAL ENGINEERING	CIVIL ENGINEERING
 <b>Szymon</b> Aerospace Engineering, BEng (Hons) <a href="#">Chat with Szymon</a>	 <b>Rhys</b> Chemical Engineering, MEng (Hons) <a href="#">Chat with Rhys</a>	 <b>Elliott</b> Civil Engineering with a Year in Industry, MEng (Hons) <a href="#">Chat with Elliott</a>
I COME FROM Olczyn, Poland 🇵🇱 PREVIOUS STUDIES OCE Advanced Level (A-Level) ABOUT ME Here at Swansea I have been the Course Rep, the Aerospace Society Pres... See more	I COME FROM Aberystwyth, UK 🇬🇧 PREVIOUS STUDIES OCE Advanced Level (A-Level) ABOUT ME Hi, I'm Rhys Evans and I come from Aberystwyth in Mid Wales. I attend... See more	I COME FROM Basingstoke, UK 🇬🇧 PREVIOUS STUDIES Advanced Placement International Diploma (APID) ABOUT ME I'm a 4th year Civil Engineering student at Swansea. I completed a year... See more
MATERIALS ENGINEERING	MECHANICAL ENGINEERING	MEDICAL ENGINEERING
 <b>Matt</b> Materials Engineering, MSc <a href="#">Chat with Matt</a>	 <b>Ahmed</b> Mechanical Engineering, BEng (Hons) <a href="#">Chat with Ahmed</a>	 <b>Blessing</b> Medical Engineering, BEng (Hons) <a href="#">Chat with Blessing</a>
I COME FROM Winchester, UK 🇬🇧 PREVIOUS STUDIES GCE Advanced Level (A-Level)	I COME FROM Morocco 🇲🇦 PREVIOUS STUDIES International Foundation Programme	I COME FROM Harare, Zimbabwe 🇿🇼 PREVIOUS STUDIES Cambridge International A-Levels

**SGWRSIWCH YN FYW NAWR!**



Gweler ein Sgwr UniBuddy yma: <https://bit.ly/Eng-Ambassador-Chat>





# RYDYN NI'N NEWID Y BYD

O ddatblygiad y Dull Elfen Feindraidd yn Abertawe yn y 1960au i'n hymchwil bresennol yn troi adeiladau yn orsafoedd pŵer, rydym yn gwneud ymdrech i sicrhau bod ein hymchwil yn cael dylanwad gwirioneddol.

Mae ymchwil sy'n cael ei harloesi yn y Coleg Peirianeg yn harnesio arbenigedd staff academiaidd o fewn yr adran.

Mae grwpiau ymchwil o fewn y Coleg yn ffocysu ar amrywiaeth o feysydd, yn cynnwys ynni amgen, technoleg pilenni, deunyddiau awyrfod, technoleg argraffu, dylunio aerodynamig a diagnosis meddygol.

## NEWYDDION YMCHWIL

SYSTEM AERODYNAMEG GYFRIFIADUROL YN CHWYLDROI DYLUNIO BLOODHOUND

### PROSIECTAU CYFREDOL

Gwell proses ddylunio aerodynamig ar gyfer y diwydiant awyrfod drwy gymhwyso technoleg rhwyll distrwythr

Gwella effeithlonrwydd a chynladwydd amgylcheddol peiriannau tyrbîn nwy ar gyfer Rolls-Royce

Datblygu ynni morol gyda'r effaith amgylcheddol leiaf bosib

Defnyddio technoleg feddygol ddiagnostig newydd i wella canfod ceulo gwaed annormal

Optimeiddio systemau pilenni a'u manteision mewn perthynas â thrin dŵr, prosesu bwyd a meddygaeth



## ADEILADAU ACTIF SY'N GALLU CYNHYRCHU, STORIO A RHYDDHAU EU HYNNI SOLAR EU HUNAIN

Datblygwyd cysyniad yr Adeiladau Actif gan Ganolfan Arloesedd a Gwybodaeth SPECIFIC ym Mhrifysgol Abertawe. Bydd toeau a waliau adeiladau'n cael eu 'actifadu' drwy ychwanegu caen neu gladin sy'n gallu cynhyrchu gwres a thrydan gan yr haul; cyfunir y rhain â thechnoleg yn yr adeilad sy'n gallu storio'r ynni nes bo ei angen.



Yn ei blwyddyn gyntaf ar waith, gwnaeth yr Ystafell Ddosbarth Actif gynhyrchu ynni gwerth 1.5 gwaith yn fwy na'r hyn roedd wedi'i ddefnyddio. Yn ei hail flwyddyn, pan wnaeth un o'r ystafelloedd droi'n swyddfa, bu'n diwallu ei hanghenion ynni ei hun.



Mae'r ynni a ddefnyddir gan y ddau Adeilad Actif yn llai na hanner meincnod y diwydiant ar gyfer ystafell dosbarth neu adeilad arferol o'r un maint, hyd yn oed cyn ystyried yr ynni a gynhyrchir.

Dysgwch ragor  
am ein

**HYMCHWIL  
SY'N NEWID  
Y BYD**

[www.swansea.ac.uk/  
cy/peirianeg/ymchwil](http://www.swansea.ac.uk/cy/peirianeg/ymchwil)

TECHNOLEG DDIAGNOSTIG FEDDYGOL NEWYDD YN CANFOD CEULO  
GWAED ANNORMAL YN GYNHARACH



CAMPWS Y BAE

LLEOLIAD  
GLAN MOR

 LLYFRGELL Y BAE

 Y FFOWNDRI GYFRIFIADOL

 Y COLEG PEIRIANNEG

 LLETY MYFYRWYR

 YR YSGOL REOLAETH

 Y COLEG


 CWRT BWYD Y CORE

 Y NEUADD FAWR

 GWYDDOR CHWARAEON  
AC YMARFER CORFF

 **BWS 24 AWR** (yn ystod y tymor)

Tua 20 munud i Gampws Parc Singleton,  
10 munud i ganol y ddinas

 **MY UNIHUB**

Eich siop dan yr un to sy'n rhoi gwybodaeth  
ac arweiniad ar unrhyw agwedd ar fywyd  
myfyrwyr; o gyllid, i lwyth gwaith cyrsiau, i dai

**CYFLEUSTERAU ERAILL SYDD AR GAEL:**

- Siop gaffi Cofeeopolis
- Gofod ffydd
- Campfa a chyfleusterau chwaraeon
- Golchdy
- Undeb y Myfyrwyr



swansea.ac.uk/virtual-tour

## 10 Peth Y MAE'N RHAID I CHI EU GWNEUD

- 1 Bwyta Hufen Iâ Joe's
- 2 Padlo ym Mae Abertawe
- 3 Mynd ar ymweliad i Amgueddfa Genedlaethol y Glannau – un o'r nifer o amgueddfeydd ac orielau yn y ddinas
- 4 Syrffio ar Benrhyn Gŵyr
- 5 Bwyta pysgod a sgolodion ar Bier y Mwmbwls
- 6 Mynd am dro o amgylch ein Marina
- 7 Cymdeithasu gyda ffrindiau ar Stryd y Gwynt
- 8 Bwyta pice ar y maen ym Marchnad Abertawe
- 9 Gwylïo pêl-droed, neu hoff gêm y genedl, rygbi, yn Stadiwm Liberty
- 10 Mynd i weld sioe yn Theatr y Grand

## BLE BYNNAG EWCH CHI YN ABERTAWÉ...

*byddwch yn agos at y môr*

**Mae'n lleoliad hardd ac yn ddinas fywiog, gynnes a chyfeillgar; mae'n ddigon bach, ond eto mae'n cynnig y cyfan.**

Mae Abertawe'n amgylchedd yr un mor gyfoethog i fyw ynddo ag i ddysgu ynddo. O'i thraethau a'i childraethau hardd i'w bywyd nos byrlymus, profiadau bwyta eclecticig a'i siopau unigryw, mae'n 378 km<sup>2</sup> o bopeth sydd ei angen arnoch chi i wneud eich profiad fel myfyriwr yn anhygoel.



**ABERTAWÉ YW'R PUMED  
DDINAS HAPUSAF I  
FYFYRWYR YN Y DU**

(Sodexo 2019)



MAE POBLOGAETH  
ABERTAWÉ ODDEUTU

**246,500**



**YMA MAE PENRHYN GŴYR  
ARDAL O HARDDWCH  
NATURIOL EITHRIADOL  
GYNTAF Y DU**

## Dysgu ARLOESOL

Rydym yn falch o allu darparu profiad dysgu rhagorol ac rydym yn hyrwyddo 'dysgu cyfunol' sy'n cynnwys defnyddio technolegau ar-lein/e-ddysgu i gyflenwi, cefnogi a gwella dulliau dysgu traddodiadol wyneb yn wyneb. Mae dysgu cyfunol yn cynnwys:

### RHITH-WIRIONEDD

Mae ymweld ag adeiladau cyn iddynt gael eu hadeiladu, neu ddysgu am ddarnau manwl peiriannau, yn helpu i roi dealltwriaeth newydd i'n myfyriwr o'r hyn y maent yn ei astudio.

### BWRDD GOLAU

Mae ein Stiwdio Bwrdd Golau, gafodd ei adeiladu gan dîm o'n myfyriwr israddedig, yn caniatáu creu fideos rhyngweithiol lle mae'r cyflwynydd yn wynebu'r sgrin â throshaenu testun a sleidiau PowerPoint.

### RECORDIO DARLITHOEDD

Mae llawer o'n hacademyddion yn recordio eu darlithoedd er mwyn i fyfyrwyr allu eu gwylïo yn eu hamser eu hunain.

### DEUNYDDIAU DYSGU AR-LEIN

Wedi eu creu gan ein hacademyddion i wella dealltwriaeth myfyriwr o bynciau anodd.



# EIN HACADEMYDDION

Mae dros 786 o aelodau staff yn gweithio yn y Coleg Peirianeg, yn cynnwys 152 academydd, 217 yn y gwasanaethau proffesiynol a 200 o staff ymchwil.



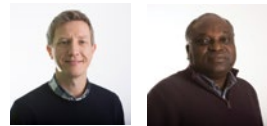
“Fe ddes i yma ar ôl gyrfa mewn diwydiant, felly rydw i'n gwybod pa nodweddion mae'r prif gwmnïau yn chwilio amdanynt mewn gradddedigion Peirianeg.”  
**Dr Patricia Xavier**



“Mae'r gwaith rydw i wedi bod yn ei wneud ym Mhrifysgol Abertawe wedi siapio dyluniad y CAR UWCHSONIG BLOODHOUND ac mae wedi ysbrydoli nifer o syniadau ymchwil newydd.”  
**Dr Ben Evans**



“Fel Dirprwy Gyfarwyddwr dros Ddysgu ac Addysgu yn y Coleg Peirianeg, rwyf yn frwdfrydig am alluogi'r ymagweddu gorau posib at ddysgu ac addysgu. Yn ddyddiol, byddaf yn helpu staff a myfyrwyr i ymchwilio, treialu a defnyddio ystod o dechnoleg addysgol.”  
**Dr Paul Holland**



“Fel Coleg rydym yn ymroddedig i hyrwyddo cydraddoldeb rhywiol ac rydym yn buddsoddi ymdrechion sylweddol i sicrhau bod egwyddorion Athena SWAN wedi'u plannu yn niwylliant ein coleg er lles pob myfyrwr a phob aelod staff.”  
**Dr Camilla Knight**

Gallwch gael rhagor o wybodaeth am ein staff academaidd ar ein gwefan: [www.swansea.ac.uk/cy/y-brifysgol/colegau/peirianeg/ein-staff](http://www.swansea.ac.uk/cy/y-brifysgol/colegau/peirianeg/ein-staff)

MAE POB UN O’N RHAGLENNI GRADD YN CYNNIG

# CYNLLUN BLWYDDYN DRAMOR



Yn ystod fy nghyfnod yn Beijing fe ges i’r cyfle i gwrdd â phobl o bob rhan o’r byd. Roedd hyn yn ddiddorol iawn gan i mi gael cwrrd â nifer o ddiwylliannau gwahanol.

Georgios Kontosis  
BEng Peirianeg  
Fecanyddol  
(Haf Dramor)



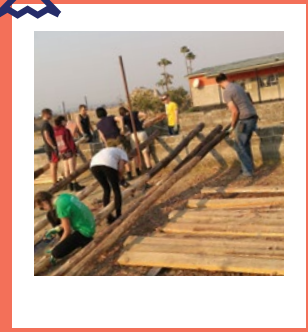
AWSTRALIA  
CANADA  
Y WERINIAETH  
TSIEC  
FFRAINC  
YR ALMAEN  
SBAEN  
UDA



**BYDDWCH YN FYFYRIWR BYD-EANG**

# ZAMBIA

Mae’r Coleg Peirianeg yn trefnu alldaith flynyddol i Zambia sy’n rhoi cyfle i fyfyrwyr a staff roi eu gwybodaeth ddamcaniaethol ar waith drwy gwblhau prosiect dyngarol.



**RHOWCH EICH DYSGU AR WAITH**



**GWELLWCH EICH CYFLOGADWYEDD**



# RYDYN NI'N GOLEG PEIRIANNEG GWIRIONEDDOL FYD-EANG...

## KAROLINE KJUSS, NORWY

"Roeddwn i eisiau prifysgol â chyfleusterau astudio a darlithoedd rhagorol, ac wrth gwrs Prifysgol mewn lleoliad da. Fe ges i fwy na'r disgwyl."

## MEREDITH DAVIES, UDA

"Roedd byw yn Abertawe'n gyffrous achos es i ddim i'r ysgol mewn dinas fawr. Mae Abertawe'n ddigon mawr i fod yn llawn bwrlwm, ond yn ddigon bach i beidio â'ch llethu."

## FELIX MMEKA, NIGERIA

"Roeddwn i angen ffeindio dinas anhygoel (pobl a golygfeydd anhygoel, ffordd o fyw gytbwys o ran addysg a gweithgareddau allgyrsiol, costau byw isel, ac ati) y gallwn i ei galw'n gartref wrth astudio, ac ar ôl 5 mlynedd anhygoel, gallaf ddweud na ches i fy siomi gyda'r dewis hwnnw."

## BLYTON PEREIRA, INDIA

"Fe benderfynais i ddod i Abertawe oherwydd ei henw rhagorol yn y DU ac yn y byd."

## ANQI LI, TSIEINA

"Fe wnes i fwynhau'n fawr yn Abertawe ac roedd y darlithwyr yn gefnogol iawn."

## HUEY YII KUOK, MALAYSIA

"Fe benderfynais i astudio Peirianeg ym Mhrifysgol Abertawe ar ôl darllen am y canrannau cyflogadwyedd graddedigion trawiadol a safle'r Coleg Peirianeg yn y tablau o brifysgolion ar-lein. Roeddwn i wrth fy modd gyda'r cyfan yma."

## AHMED MAHMOUD, YR AIFFT

"Mae aelodau staff yn anhygoel o gefnogol. Fe wnes i synhwyro hynny yn ystod fy arhosiad a hyd yn oed cyn cyrraedd yma. Roedd fy ngoruchwyliwr cwrs yn cysylltu â mi'n rheolaidd yn ystod fy nghwrs, ac mae'n dal i wneud hynny, i sicrhau bod popeth yn iawn. I grynhoi, fe ges fy nghofleidio gan y sefydliad o'r dydd cyntaf, ac rwy'n ddiolchgar iawn am hynny."

## NASSER AL-KAABI, QATAR

"Fe benderfynais i astudio BEng mewn Peirianeg Fecanyddol ym Mhrifysgol Abertawe gan fod Abertawe'n lle diogel ac mae gan y Brifysgol boblogaeth dda."



# DARPARIAETH IAITH GYMRAEG

## 2020/2021

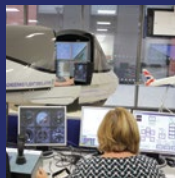
Mae modiwlau dwyieithog ar gael o fodiwlau dadansoddi mathemateg beiriannol i bob disgyblaeth ar draws y Coleg yn y flwyddyn sylfaen a'r flwyddyn gyntaf. Cynhelir y darlithoedd ffurfiol trwy gyfrwng y Saesneg tra bod y dosbarthiadau esiamplau rhyngweithiol yn cael eu cynnal trwy gyfrwng y Gymraeg. Mae'r profiad addysg ddwyieithog yn fantais glir i drosi'r rhai sydd wedi astudio mathemateg trwy'r Gymraeg hyd at lefel A a myfyrwyr y flwyddyn sylfaen sydd wedi astudio TGAU trwy gyfrwng y

Gymraeg. Mae'r dysgu yn cynnal sgiliau iaith a hefyd ac yn rhoi mantais o weithio mewn grwpiau llai wrth astudio a thrafod y pwnc.

Rhoddir cyfle i bob myfyriwr gyflawni ei brosiect blwyddyn olaf trwy gyfrwng y Gymraeg, sy'n galluogi defnydd o'i sgiliau llafar ac ysgrifenedig Cymraeg. Mae'r nifer o fodiwlau, a rhannau o fodiwlau, sydd ar gael trwy'r Gymraeg yn cynyddu gyda'r galw. Mae gan bob myfyriwr gyfle i ddewis tiwtor Cymraeg sy'n gyfrifol am ddatblygiad addysgol yr unigolyn.

## CYFEIRLYFR CYRSIAU

### PEIRIANNEG AWYROFOD



28

### PEIRIANNEG GEMEGOL



30

### PEIRIANNEG SIFIL



32

### PEIRIANNEG ELECTRONIG A THRYDANOL



34

### GWYDDOR DEUNYDDIAU A PHEIRIANNEG



36

### PEIRIANNEG FECANYDDOL



38

### PEIRIANNEG FEDDYGOL



40

### BLWYDDYN SYLFAEN



42

## PEIRIANNEG AWYROFOD

Peirianneg Awyrofod yw'r ddisgyblaeth beirianyddol glasurrol ar gyfer dylunio, cynhyrchu a chynnal a chadw cerbydau awyrofod.

BEng	MEng
Peirianneg Awyrofod H400 gyda Blwyddyn H402 mewn Diwydiant gyda Blwyddyn Dramor H401	Peirianneg Awyrofod H403 gyda Blwyddyn H404 mewn Diwydiant gyda Blwyddyn Dramor H406

Dyma sampl o'r pynciau y byddwch yn eu hastudio yn ystod eich cwrs gradd:

### BLWYDDYN 1

- Cryfder Deunyddiau
- Mecaneg Hylif
- Thermodynameg
- Dosbarthiadau Dylunio a Labordy
- Dylunio Peirianyddol
- Mecaneg Beirianyddol
- Cyflwyniad i Beirianneg Ddeunyddiau
- Dadansoddi Peirianyddol
- Cyflwyniad i Beirianneg Awyrofod

### BLWYDDYN 2

- Peirianneg â Chymorth Cyfrifiadurol
- Aerodynameg
- Strwythur Cyrff Awyrennau
- Mecaneg Hedfan
- Systemau Awyrofod
- Mecaneg Strwythurol ar gyfer Peirianwyr Awyrofod
- Rheoli Awyrofod
- Astudiaethau Arbrofol – Awyrofod

- Technoleg Rocedi a'r Gofod (dewisol)
- Nodweddion Mecanyddol Deunyddiau (dewisol)

### BLWYDDYN 3 – FHEQ LEFEL 6

- Dynameg Nwy
- Prosiect Ymchwil
- Rheolaeth Beirianyddol
- Gyriant
- Dylunio Peirianneg Awyrofod
- Deunyddiau Perfformiad Uchel a'u Dewis
- Systemau Lloerenni (dewisol)
- Systemau Gyriant Gofod a Phŵer (dewisol)
- Dull Elfen Feidraidd (dewisol)
- Aerodynameg Gyfrifiadurol (dewisol)

I gael yr wybodaeth ddiweddaraf am fodiwlau, ewch i'n tudalennau cwrs fan hyn: [www.swansea.ac.uk/cy/peirianneg/cyrsiau/awyrofod](http://www.swansea.ac.uk/cy/peirianneg/cyrsiau/awyrofod)



YN Y DU AR GYFER

RAGOLYGN GRADDEDIGION

The Complete University Guide 2021



**CYNNIG NODWEDDIADOL:**  
**ABB – BBB BEng**  
**AAB – ABB MEng**  
(yn cynnwys Mathemateg)  
ewch i'r wefan am ragor o fanylion

### BLWYDDYN 4 – FHEQ LEFEL 7 (MEng YN UNIG)

- Rhyngweithio Hylifau-Strwythurol
- Prosiect Grŵp
- Dulliau Rhifiadol ar gyfer Hafaliadau Differol Rhannol
- Strwythurau Corff Awyren Uwch
- Gyriant a Rheolaeth Hedfan
- Cynllunio Prosiectau Strategol
- Aerodynameg Uwch
- Cadernid Strwythurol Deunyddiau Awyrofod
- Dull Elfen Feidraidd (dewisol)
- Dylunio Cynnyrch yn Seiliedig ar Efelychu (dewisol)

YN Y GWAITH GYDA...

*Mrunal Deshmukh*

RHEOLWR CYFLUNIO A NEWID AWYRENNAU, AIRBUS



Dwi'n gweithio i Airbus fel Rheolwr Ffurfweddu Awyrennau a Newid ar gyfer y categori un eil. Mae fy rôl yn golygu bod yn gyswllt canolog traws-wladol ar gyfer y prosiect XLR a dwi'n cydlynu dechrau a diwedd pob proses addasu yn y DU. Dwi'n cysylltu bob dydd ag adrannau gwahanol (e.e. Peirianneg, Gwasanaethau Cwsmeriaid, Caffael etc) i gefnogi'r holl weithgareddau sy'n gysylltiedig â ffurfweddu.

Mae fy ngradd Peirianneg Awyrofod o Brifysgol Abertawe wedi fy helpu mewn llawer o ffyrdd. O ddefnyddio'r wybodaeth dechnegol ddysgais i ar y cwrs, i'r sgiliau meddal ddysgais i drwy ryngweithio â myfyrwyr eraill ar y cwrs, o ddiwyllianau a chefnidiroedd amrywiol o bob cwr o'r byd. Roeddem yn gweithio i amserlenni tynn ac ar brosiectau cymhleth. Rhoddodd hyn sylfaen gadarn i mi ddatblygu agwedd wych at fy ngwaith.

### GYRFAOEDD

Mae galw mawr yn gyson am radddedigion Abertawe ymysg cyflogwyr peirianneg awyrofod. Isod mae rhestr o ragolygon gyrfu nodweddiadol ar gyfer gradddedigion awyrofod:

- Aerodynamegwr mewn Chwaraeon Modur a'r Sector Ynni Cynaliadwy
- Peiriannydd Dylunio Awyrennau
- Peiriannydd Cynnal a Chadw ac Atgyweirio Awyrennau
- Peiriannydd Systemau Awyrennau
- Peililot Cwmni Hedfan
- Peiriannydd Modurol
- Peiriannydd Amddiffyn
- Peiriannydd Rheilffyrdd Cyflymdra Uchel
- Gwyddonydd Rocedi
- Peiriannydd Dylunio Lloerenni
- Peiriannydd Cymwysiadau Gofod

### CYSYLLTU

**E-bost:** [engineering@abertawe.ac.uk](mailto:engineering@abertawe.ac.uk)  
**Ffôn:** +44 (0)1792 295514  
[abertawe.ac.uk/peirianneg](http://abertawe.ac.uk/peirianneg)



## PEIRIANNEG GEMEGOL

Mae peirianwyr cemegol yn dylunio, yn gweithredu ac yn optimeiddio prosesau cemegol a ffisegol sy'n troi deunyddiau crai yn gynnyrch gwerthfawr at ddefnydd pobl.

BEng	MEng
Peirianeg Gemegol H831 gyda Blwyddyn H832 mewn Diwydiant gyda Blwyddyn Dramor H800	Peirianeg Gemegol H801 gyda Blwyddyn H890 mewn Diwydiant gyda Blwyddyn Dramor H802

Dyma sampl o'r pynciau y byddwch yn eu hastudio yn ystod eich cwrs gradd:

### BLWYDDYN 1 – FHEQ LEFEL 4

- Egwyddorion Proses Gemegol
- Labordy Peirianeg Gemegol ac Amgylcheddol
- Trosglwyddo Gwres
- Sgiliau Peirianeg Gemegol
- Mecaneg Hylif
- Ymwybyddiaeth Amgylcheddol i Beirianwyr
- Dadansoddi Peirianyddol
- Dadansoddi a Dylunio Prosesau
- Cyflwyniad i Gemeg Organig
- Cemeg Offerynnol a Dadansoddi

### BLWYDDYN 2 – FHEQ LEFEL 5

- Prosesau Gwahanu
- Peirianeg Fiocemegol
- Dylunio Adweithyddion
- Mesur a Rheoli Offeryniaeth
- Dylunio ac Efelychu Prosesau

- Thermodynameg y Broses Ddylunio
- Llif Hylifau
- Modelu Prosesau
- Gweithrediadau Proses a Chyfarpar Peilot
- Technegau Ystadegol mewn Peirianeg

### BLWYDDYN 3 – FHEQ LEFEL 6

- Diogelwch a Rhwystro Colledion
- Dylunio, Dethol a Rheoli Cyfarpar Prosesu
- Systemau Gronynnol
- Dylunio Adweithyddion
- Prosesau Gwahanu
- Rheolaeth Beirianyddol
- Technolegau Carbon Isel ac Ynni
- Prosiect Dylunio Peirianeg Gemegol
- Ymarfer Peirianeg Amgylcheddol

## MAE PEIRIANNEG GEMEGOL

YN ABERTAWE YN YR

3<sup>YDD</sup> SAFLE YN Y DU AR GYFER  
RAGOLYGMON GRADDEDIGION

The Complete University Guide 2021



**CYNNIG NODWEDDIADOL:**  
**ABB – BBB BEng**  
**AAB – ABB MEng**  
(yn cynnwys Mathemateg)  
ewch i'r wefan am ragor o fanylion

### BLWYDDYN 4 – FHEQ LEFEL 7 (MEng YN UNIG)

- Prosiect Dylunio
- Gwyddor Coloidau a Rhyngwynebau
- Hylifau Cymhleth a Rheoleg
- Optimeiddiaeth
- Peirianeg Fiocemegol
- Technoleg Pileni (dewisol)
- Peirianeg Dŵr Dŵr a Gwastraff (dewisol)
- Egwyddorion Nanofeddygaeth (dewisol)
- Dihalwyno (dewisol)
- Cludiant Llygryddion drwy Lifoedd Dŵr Daear (dewisol)

I gael yr wybodaeth ddiweddaraf am fodiwlau, ewch i'n tudalennau cwrs fan hyn: [www.swansea.ac.uk/cy/peirianeg/cyrsiau/gemegol](http://www.swansea.ac.uk/cy/peirianeg/cyrsiau/gemegol)

### GYRFAOEDD

Mae yna gyfleoedd gyrfu byd-eang ar gael mewn amrywiaeth enfawr o sectorau diwydiannol yn cynnwys: ynni, dŵr, gofal iechyd a'r amgylchedd. Isod mae rhestr o ragolygion gyrfu nodweddiadol ar gyfer Graddedigion Peirianeg Gemegol:

- Cemegydd Dadansoddol
- Peiriannydd Cymwysiadau
- Peiriannydd Cemegol
- Peiriannydd Ynni
- Rheolwr Ynni
- Peiriannydd Mwyngloddio
- Peiriannydd Petrolewm
- Gwyddonydd Datblygu Cynnyrch/Prosesau
- Rheolwr Cyfleusterau Technegol
- Peiriannydd Drilio Safle Ffynnon

### CYSYLLTU

**E-bost:** [engineering@abertawe.ac.uk](mailto:engineering@abertawe.ac.uk)  
**Ffôn:** +44 (0)1792 295514  
[abertawe.ac.uk/peirianeg](http://abertawe.ac.uk/peirianeg)

### YN Y GWAITH GYDA...

## Hozefa Arsiwala

PEIRIANNYDD PROSESAU, CLIMAX MOLYBDENUM



Ar hyn o bryd rydw i'n gweithio fel Peiriannydd Prosesau mewn cwmni o'r enw Climax Molybdenum, sy'n un o gwmnïau Freeport-McMoran. Mae'r safle lle rydw i'n gweithio yn waith mwyndoddi sy'n cynhyrchu cemegyn o'r enw Ferro-Molybdenum, sy'n cael ei roi mewn dur er mwyn rhoi ei nodweddiad penodol iddo. Ar y funud rydw i'n edrych ar ddiogelwch prosesau ac optimeiddio prosesau.

Mae fy ngradd wedi fy helpu gyda fy sgiliau cymdeithasol a phersonol yn ogystal â'm haddysg. Rydw i wedi dysgu sut i drin materion dyddiol yn rhesymegol. Fe ges i amser gwych yn astudio ym Mhrifysgol Abertawe; rwy'n dal i hiraethu amdani. Fe wnes i ffrindiau da ac rwy'n dal i gynnal perthynas dda gyda'r than fwyaf o'm darliithwyr.

## PEIRIANNEG SIFIL

Mae Peirianwyr Sifil yn chwarae rhan hanfodol yn y gymdeithas fodern ac maent yn gyfrifol am yr amgylchedd adeiledig sy'n ein hamgylchynu.

BEng	MEng
Peirianneg Sifil H200	Peirianneg Sifil H201
gyda Blwyddyn H202	gyda Blwyddyn H204
mewn Diwydiant	mewn Diwydiant
gyda Blwyddyn Dramor H206	gyda Blwyddyn Dramor H207

Dyma sampl o'r pynciau y byddwch yn eu hastudio yn ystod eich cwrs gradd:

### BLWYDDYN 1 – FHEQ LEFEL 4

- Labordy Sifil
- Cynladwyedd Peirianneg
- Cryfder Deunyddiau
- Dylunio a Thirfesur Priffyrdd
- Dylunio Cysyniadol
- Mecaneg Beirianyddol
- Cyflwyniad i Beirianneg Ddeunyddiau
- Dadansoddi Peirianyddol
- Ymarfer Dadansoddi Strwythurol Peirianneg Sifil
- Mecaneg Hylif

### BLWYDDYN 2 – FEHQ LEFEL 5

- Mecaneg Hylif
- Mecaneg Strwythurol
- Dylunio Concrit Cyfnerth
- Mecaneg Pridd Sylfaenol
- Dylunio Dur
- Datrys Problemau mewn Peirianneg gyda Matlab
- Rheolaeth Beirianyddol (Sifil)

- Dynameg
- Ymarfer Dylunio Peirianneg Sifil
- Cyflwyniad i Ddaearog ar gyfer Peirianwyr

### BLWYDDYN 3 – FEHQ LEFEL 6

- Rheoli Adeiladu a Chyflawni Prosiectau
- Mecaneg Strwythurol
- Geomecaneg
- Dull Elfen Feidraidd
- Peirianneg Sylfaen
- Dylunio Uwch-strwythurol
- Hydroleg a Llif Ansefydlog
- Prosiect Ymchwil
- Prosesau a Pheirianneg Arfordirol

I gael yr wybodaeth ddiweddaraf am fodiwlau, ewch i'n tudalennau cwrs fan hyn: [www.swansea.ac.uk/cy/peirianneg/cyrsiau/sifil](http://www.swansea.ac.uk/cy/peirianneg/cyrsiau/sifil)

## MAE PEIRIANNEG SIFIL

YN ABERTAWE YN Y

5<sup>ED</sup> SAFLE YN Y DU AR GYFER AM RAGOLYGN GRADDEDIGION

The Complete University Guide 2021



**CYNNIG NODWEDDIADOL:**  
**ABB – BBB BEng**  
**AAB – ABB MEng**  
 (yn cynnwys Mathemateg)  
 ewch i'r wefan am ragor o fanylion

### BLWYDDYN 4 – FEHQ LEFEL 7 (MEng YN UNIG)

- Rhyngweithio Hylifau-Strwythurol
- Dynameg a Dadansoddi Byrhoedlog
- Plastigedd Cyfrifiadol
- Modelu ac Efelychu Cronfeydd
- Dadansoddi Cyfrifiannol Elfen Feidraidd
- Dylunio Strwythurol Uwch
- Dadansoddi Strwythurol Uwch
- Rheoli Risg Llifogydd
- Prosiect Grŵp
- Peirianneg Arfordirol

## GYRFAOEDD

Mae galw mawr yn gyson am raddedigion o Abertawe ymysg cyflogwyr peirianneg sifil. Isod mae rhestr o ragolygon gyfra nodweddiadol ar gyfer Graddedigion Peirianneg Sifil:

- Syrffewr Rheoli Adeiladu
- Peiriannydd Sifil Ymgynghorol
- Peiriannydd Contractio Sifil
- Peiriannydd Safle
- Peiriannydd Strwythurol
- Peiriannydd Geodechnegol
- Peiriannydd Dŵr
- Cynlluniwr Tref
- Peiriannydd Gwasanaethau Adeiladu
- Daearegwr Peirianyddol
- Ymgynghorydd Amgylcheddol
- Syrffewr Meintiau

## CYSYLLTU

**E-bost:** [engineering@abertawe.ac.uk](mailto:engineering@abertawe.ac.uk)  
**Ffôn:** +44 (0)1792 295514  
[abertawe.ac.uk/peirianneg](http://abertawe.ac.uk/peirianneg)

## YN Y GWAITH GYDA...

*George Lance*

PEIRIANNYDD CYNORTHWYOL, ATKINS



Ar hyn o bryd rydw i'n Beiriannydd Cynorthwyol gydag Atkins. Rwy'n gweithio gyda thimoedd amlddisgyblaethol ar draws y DU ac India i helpu i ddarparu amrywiaeth o gynlluniau newydd a chynlluniau gwella priffyrdd.

Roedd y modiwlau cysylltiedig â diwydiant oedd yn cael eu haddysgu fel rhan o'r cwrs yn wych

i'm paratoi ar gyfer y ffordd y mae prosiectau'n gweithio yn y byd go iawn.

Roedd y prosiect grŵp yn ystod fy mlwyddyn MEng yn enwedig yn brofiad da iawn, ac roedd y cyfle i weithio gyda phobl broffesiynol mewn diwydiant yn ymarfer gwych ar gyfer y byd ar ôl graddio.

## PEIRIANNEG ELECTRONIG A THRYDANOL

Mae Peirianeg Electronig a Thrydanol ymhlith y pynciau mwyaf cyffrous a blaengar sydd ar gael heddiw, gan ddarparu ar gyfer prosiectau megis rhwydweithiau ffonau symudol a ffynonellau ynni adnewyddadwy sy'n diffinio ac yn mowldio'r byd o'n cwmpas.

BEng	MEng
Peirianeg Electronig a Thrydanol H602	Peirianeg Electronig a Thrydanol H606
gyda Blwyddyn H604 mewn Diwydiant	gyda Blwyddyn H601 mewn Diwydiant
gyda Blwyddyn Dramor H603	gyda Blwyddyn Dramor H600

Dyma sampl o'r pynciau y byddwch yn eu hastudio yn ystod eich cwrs gradd:

### BLWYDDYN 1 – FHEQ LEFEL 4

- Offeryniaeth Rheoli
- Dylunio Digidol
- Systemau Dynamig
- Signalau a Systemau
- Microreolwyr
- Dylunio Analog
- Dadansoddi Cylchedau
- Dadansoddi Peirianyddol
- Peirianeg Bŵer
- Deunyddiau Gweithredol a Chlyfar

### BLWYDDYN 2 – FHEQ LEFEL 5

- Cylchedau Electronig
- Peiriannau Electronig
- Deunyddiau a Dyfeisiau Electronig
- Systemau Rheoli
- Peirianeg Meddalwedd

- Signalau a Systemau
- Ymarferiad Dylunio Grŵp
- Electromagneteg
- Technoleg Lled-ddargludyddion
- Cylchedau Ymarferol

### BLWYDDYN 3 – FHEQ LEFEL 6

- Dylunio TG
- Cylchedau Microdonnau ac Antennau
- Systemau Pŵer
- Electroneg Pŵer
- Prosiect Ymchwil
- Rheolaeth Beirianyddol
- Cyfathrebu
- Cyfathrebu Digidol (dewisol)
- Dyfeisiau Cwantwm (dewisol)
- Nanoelectroneg (dewisol)

## DAETH PEIRIANNEG ELECTRONIG A THRYDANOL

YN ABERTAWE YN

### 10<sup>ED</sup> YN Y DU AR GYFER BODDHAD MYFYRWYR

The Guardian University Guide 2021



**CYNNIG NODWEDDIADOL:**  
**ABB – BBB BEng**  
**AAB – ABB MEng**  
(yn cynnwys Mathemateg)  
ewch i'r wefan am ragor o fanylion

### BLWYDDYN 4 – FHEQ LEFEL 7 (MEng YN UNIG)

- Dyfeisiau Pŵer Lled-ddargludydd
- Electroneg a Gyriannau Pŵer Uwch
- Systemau Rheoli Modern
- Systemau Pŵer Uwch
- Labordy Ynni ac Electroneg Pŵer
- Signalau a Systemau (dewisol)
- Cyfathrebu Digidol (dewisol)
- Cyfathrebiadau Di-wifr (dewisol)
- Rhwydweithiau Optegol (dewisol)
- Problemau ar y Nanoradfffa (dewisol)

YN Y GWAITH GYDA...

*Andy Dodd*

PEIRIANNYDD GRADEDIG, HORIBA MIRA



Bu fy ngradd yn gyfrwng i mi sicrhau swydd fel peiriannydd graddedig yn HORIBA-MIRA, canolfan o safon fyd ar gyfer peirianeg, profi a datblygu cerbydau. Roedd y cwrs yn cynnwys amrywiaeth eang o bynciau, gan adeiladu sylfaen gadarn i mi ar gyfer cychwyn fy ngyrfa. Gan ddefnyddio'r wybodaeth a'r sgiliau a ddatblygais ym Mhrifysgol Abertawe fe ddatblygais yn gyflym i fod yn aelod effeithiol o'r fim gan weithio'n rheolaidd ochr yn ochr ag arbenigwyr yn y maes.

### GYRFAOEDD

Mae myfyrwyr wedi symud ymlaen i weithio mewn amrywiaeth eang o sectorau'r diwydiant, yn cynnwys canolfannau ymchwil, y sector cyhoeddus ac fel entrepreneuriaid. Isod mae rhestr o ragolygon gyrfa nodweddiadol ar gyfer graddedigion:

- Peiriannydd Dylunio Cylchedau Analog a Digidol
- Peiriannydd Darlledu
- Peiriannydd Rheoli ac Offeryniaeth
- Peiriannydd Trydanol
- Ymgynghorydd TG
- Rhaglennwr Amlgyfryngol
- Peiriannydd Systemau Pŵer ac Electroneg Pŵer
- Dadansoddwr Systemau
- Awdur Technegol
- Peiriannydd Gwerthu Technegol
- Peiriannydd Telegyfathrebu

I gael yr wybodaeth ddiweddaraf am fodiwlau, ewch i'n tudalennau cwrs fan hyn: [www.swansea.ac.uk/cy/peirianeg/cyrsiau/thrydanol](http://www.swansea.ac.uk/cy/peirianeg/cyrsiau/thrydanol)

### CYSYLLTU

**E-bost:** [engineering@abertawe.ac.uk](mailto:engineering@abertawe.ac.uk)  
**Ffôn:** +44 (0)1792 295514  
[abertawe.ac.uk/peirianeg](http://abertawe.ac.uk/peirianeg)

## GWYDDOR DEUNYDDIAU A PHEIRIANNEG

Mae Gwyddor Deunyddiau a Pheirianeg yn bwnc aml-ddisgyblaethol sy'n ffocysu ar reoli nodweddion mater i'w cymhwyso mewn sectorau gwyddoniaeth a pheirianeg niferus.

BEng		MEng	
Gwyddor Deunyddiau a Pheirianeg	J500	Gwyddor Deunyddiau a Pheirianeg	J504
gyda Blwyddyn mewn Diwydiant	J502	gyda Blwyddyn mewn Diwydiant	J503
gyda Blwyddyn Dramor	J510	gyda Blwyddyn Dramor	J506

Dyma sampl o'r pynciau y byddwch yn eu hastudio yn ystod eich cwrs gradd:

### BLWYDDYN 1 – FHEQ LEFEL 4

- Cyflwyniad i Beirianeg Deunyddiau
- Technoleg Gweithgynhyrchu
- Adnoddau Deunyddiau
- Nodweddion Mecanyddol Deunyddiau
- Deunyddiau – Ymarferol: Cysylltiadau Strwythur/Priodwedd mewn Metelau
- Dadansoddi Peiriannyddol Deunyddiau
- Cemeg Offerynnol a Dadansoddi
- Cynaliadwyedd Peirianeg (dewisol)
- Cemeg Sylfaen (dewisol)
- Gwyddor Peirianeg (dewisol)

### BLWYDDYN 2 – FHEQ LEFEL 5

- Deunyddiau Gweithredol a Chlyfar
- Datblygiad a Rheoli

- Microstrwythurau mewn Deunyddiau Meteleg
- Polymerau: Strwythurau a Phrosesu
- Deunyddiau Cyfrifiadol
- Anffurfiad Mecanyddol mewn Deunyddiau Strwythurol
- Datblygu Microstrwythurau mewn Systemau Aloï
- Englhreiffiau Cymhwysol mewn Deunyddiau Polymerig a Metelig
- Trefn ac Anhrefn mewn Deunyddiau
- Modelu ac Efelychu Deunyddiau
- Cryfder Deunyddiau

### BLWYDDYN 3 FHEQ LEFEL 6

- Prosiect Ymchwil
- Deunyddiau Cyfrifiannu
- Hollt a Lludded
- Cerameg
- Polymerau: Nodweddion a Dylunio

## MAE GWYDDOR DEUNYDDIAU A PHEIRIANNEG

YN ABERTAWE YN YR

**1<sup>AF</sup> SAFLE YN Y DU**  
AM RAGOLYSGON GRADDEDIGION

The Complete University Guide 2021



**CYNNIG NODWEDDIADOL:**  
ABB – BBB BEng  
AAB – ABB MEng

ewch i'r wefan am ragor o fanylion

- Rheolaeth Beiriannyddol
- Metelau: Gweithgynhyrchu a Diogelu Uwch
- Microstrwythurau a Nodweddu
- Meteleg Ffisegol Duroedd
- Deunyddiau Cyfansawdd

### BLWYDDYN 4 – FHEQ LEFEL 7 (MEng YN UNIG)

- Prosesu Polymerau
- Gweithgynhyrchu Ychwanegion
- Entrepreneuriaeth i Beirianwyr
- Prosiect Grŵp
- Dylunio Cynnyrch ar sail Efelychu
- Cynllunio Prosiectau Strategol
- Cadernid Strwythurol Metelau Awyrfod
- Peirianeg Deunyddiau Awyrfod
- Systemau Cynhyrchu Pŵer
- Dadansoddiad a Deddfwriaeth Amgylcheddol

### GYRFAOEDD

Mae gan raddedigion Gwyddor Deunyddiau a Pheirianeg amryw o opsiynau gyrrfa ar gael iddyn nhw yn y sectorau diwydiannol yn cynnwys: awyrfod, y diwydiant modurol, gweithgynhyrchu, chwaraeon a chynhyrchu ynni. Isod mae rhestr o ragolygon gyrrfa nodweddiadol ar gyfer Graddedigion Gwyddor Deunyddiau a Pheirianeg:

- Peiriannydd Biofeddygol
- Peiriannydd Systemau Gweithgynhyrchu
- Peiriannydd Deunyddiau
- Metelegydd
- Archwiliwr Patentau
- Gwyddonydd Datblygu Cynnyrch
- Rheolwr Ansawdd
- Gwyddonydd Ymchwil

I gael yr wybodaeth ddiweddaraf am fodiwlau, ewch i'n tudalennau cwrs fan hyn: [www.swansea.ac.uk/cy/peirianeg/cyrsiau/gwyddor-deunyddiau](http://www.swansea.ac.uk/cy/peirianeg/cyrsiau/gwyddor-deunyddiau)

### CYSYLLTU

**E-bost:** [engineering@abertawe.ac.uk](mailto:engineering@abertawe.ac.uk)  
**Ffôn:** +44 (0)1792 295514  
[abertawe.ac.uk/peirianeg](http://abertawe.ac.uk/peirianeg)

### YN Y GWAITH GYDA...

*Sarah Bagnall*

RHEOLWR YMGYNGHORI R-TECH MATERIALS



Mae fy rôl yn arbenigo mewn dadansoddi methiant, yn enwedig ar gyfer y diwydiannau petrocemegol, olew a nwy a chynhyrchu pŵer. Rydw i'n rheoli ochr weithredol y busnes ymgynghori, datblygiad busnes a'r gwaith o ymchwilio i waith ynni cynnwys dadansoddi methiant, problemau ansawdd a materion atebolrwydd cynnyrch ar gyfer amrywiaeth o ddiwydiannau, yn enwedig o fewn cynhyrchu pŵer, gweithfeydd petrocemegol a phrosesau ar gyfer cleientiaid rhyngwladol.

Rydw i hefyd yn rheoli rhaglenni ymchwil a datblygu'r busnes ymgynghori; un prosiect cyfredol yw astudiaeth sy'n cael ei hariannu gan Innovate UK i ddatblygu model cyfanrwydd gwreiddiol ar gyfer dur glo mewn cymwysiadau niwclear tymheredd uchel mewn partneriaeth gydag EDF Energy. Mae'r prosiect yn dilyn prosiect blaenorol gafodd ei ariannu gan Innovate a'r radd feistr y bu i mi ei chwblhau gyda Phrifysgol Abertawe ar ddiraddiad thermol duroedd gwrthstaen awstenitig.

## PEIRIANNEG FECANYDDOL

Mae Peirianwyr Mecanyddol yn weithwyr proffesiynol arloesol, i'w canfod yng nghanol pob agwedd o'r diwydiant peirianneg modern, o gysyniad i ddyfeisio.

BEng	MEng
Peirianneg Fecanyddol H300	Peirianneg Fecanyddol H304
gyda Blwyddyn H305	gyda Blwyddyn H306
mewn Diwydiant	mewn Diwydiant
gyda Blwyddyn Dramor H308	gyda Blwyddyn Dramor H309

Dyma sampl o'r pynciau y byddwch yn eu hastudio yn ystod eich cwrs gradd:

### BLWYDDYN 1 – FHEQ LEFEL 4

- Cynaliadwyedd Peirianyddol
- Cryfder Deunyddiau
- Mecaneg Hylif
- Thermodynameg
- Dosbarthiadau Dylunio a Labordy
- Mecaneg Beirianyddol
- Datblygiad Proffesiynol Peirianyddol
- Cyflwyniad i Beirianeg Deunyddiau
- Technoleg Gweithgynhyrchu
- Dadansoddi Peirianyddol

### BLWYDDYN 2 – FHEQ LEFEL 5

- Systemau Dynamig
- Thermodynameg
- Dadansoddi Diriant
- Peirianeg â Chymorth Cyfrifiadurol
- Dylunio Elfennau Peiriannau
- Technoleg Gweithgynhyrchu
- Mecaneg Hylif
- Trosglwyddo Gwres (dewisol)

- Dadansoddi Cylchedau (dewisol)
- Gweithgynhyrchu Digidol (dewisol)

### BLWYDDYN 3 – FHEQ LEFEL 6

- Systemau Rheoli
- Prosiect Ymchwil
- Mecaneg Hylif
- Optimeiddio Gweithgynhyrchu
- Rheolaeth Beirianyddol
- Ymarfer Peirianeg Fecanyddol
- Dylunio Peirianeg Fecanyddol
- Dull Elfen Feidraidd (dewisol)
- Dynameg (dewisol)
- Cinemateg ar gyfer Rhedeg Robot (dewisol)

I gael yr wybodaeth ddiweddaraf am fodiwlau, ewch i'n tudalennau cwrs fan hyn: [www.swansea.ac.uk/cy/peirianneg/cyrsiau/fecanyddol](http://www.swansea.ac.uk/cy/peirianneg/cyrsiau/fecanyddol)

## MAE PEIRIANNEG FECANYDDOL YN ABERTAWE YN Y

**6ED SAFLE YN Y DU**  
AM RAGOLYGN GRADDEDIGION

The Complete University Guide 2021



**CYNNIG NODWEDDIADOL**  
**ABB – BBB BEng**  
**AAB – ABB MEng**  
(yn cynnwys Mathemateg)  
ewch i'r wefan am ragor o fanylion

### BLWYDDYN 4 – FHEQ LEFEL 7 (MEng YN UNIG)

- Thermodynameg Hylifau Uwch
- Prosesu Polymerau
- Monitro, Rheoli, Dibynadwyedd, Gallu i Oroesi, Cadernid a Chynnal a Chadw Systemau
- Gweithgynhyrchu Ychwanegion
- Entrepreneuriaeth i Beirianwyr
- Prosiect Grŵp
- Dylunio Cynnyrch yn Seiliedig ar Efelychu
- Cynllunio Prosiectau Strategol
- Meteleg ac Optimeiddio Prosesau
- Mecaneg Soled Uwch

### GYRFAOEDD

Mae myfyrwyr Peirianneg Fecanyddol o Brifysgol Abertawe wedi symud ymlaen at amrywiaeth enfawr o rolau mewn sectorau niferus. Isod mae rhestr o ragolygon gyrfa nodweddiadol ar gyfer Graddedigion Peirianneg Fecanyddol:

- Peiriannydd Awyrfodol
- Peiriannydd Awtomateiddio
- Peiriannydd Modurol
- Peiriannydd Dylunio
- Peiriannydd Diwydiannol
- Peiriannydd Cynnal a Chadw
- Peiriannydd Gweithgynhyrchu
- Peiriannydd Mecanyddol
- Rheolwr Prosiect
- Peiriannydd Dibynadwyedd
- Peiriannydd Ymchwil
- Peiriannydd Diriant

### CYSYLLTU

**E-bost:** [engineering@abertawe.ac.uk](mailto:engineering@abertawe.ac.uk)  
**Ffôn:** +44 (0)1792 295514  
[abertawe.ac.uk/peirianneg](http://abertawe.ac.uk/peirianneg)

### YN Y GWAITH GYDA...

*Alice Lacy*

PEIRIANNYDD MECANYDDOL GRADDEDIG, AECOM



Ar hyn o bryd, rwyf yn gweithio fel Peiriannydd Mecanyddol Graddedig yn AECOM yn Llundain. Rwyf yn gweithio gydag ystod o weithwyr proffesiynol ar brosiectau yn Ewrop gan lunio systemau mecanyddol er mwyn galluogi cwsmeriaid i ddarparu gofod effeithlon a swyddogaethol mewn swyddfeydd ar gyfer eu busnesau. Mae astudio ar gyfer MEng mewn Peirianneg Fecanyddol gyda blwyddyn mewn diwydiant yn Abertawe wedi rhoi imi'r holl ymagweddau allweddol y mae arnaf eu hangen wrth ddechrau fy ngyrfa. Mae fy hyder a'm gwybodaeth ym maes peirianneg wedi rhoi imi'r gallu i fod yn ymarferol yn y gwaith a helpu â gwaith uwch. Trwy waith cwrs a'm diddordeb mewn gweithgareddau STEM yn Abertawe, mae fy sgiliau cyflwyno a chyfathrebu wedi helpu'n bendant yn fy ngwaith o ddydd i ddydd.

## PEIRIANNEG FEDDYGOL

Mae Peirianneg Feddygol yn bwnc aml-ddisgyblaethol sy'n cynnwys cymhwys egwyddorion peirianneg craidd i amrywiaeth eang o offerynnau sy'n cael eu defnyddio mewn meddygaeth fodern.

BEng		MEng	
Peirianneg Feddygol	HB18	Peirianneg Feddygol	HB1V
gyda Blwyddyn	HB19	gyda Blwyddyn	HB1W
mewn Diwydiant		mewn Diwydiant	
gyda Blwyddyn Dramor	HB01	gyda Blwyddyn Dramor	HB02

Dyma sampl o'r pynciau y byddwch yn eu hastudio yn ystod eich cwrs gradd:

### BLWYDDYN 1 – FHEQ LEFEL 4

- Cryfder Deunyddiau
- Offeryniaeth Rheoli
- Dadansoddi Cylchedau
- Mecaneg Hylif
- Cyflwyniad i Beirianneg Deunyddiau
- Dulliau Rhifiadol ar gyfer Peirianwyr Biomeddygol
- Gwyddor Peirianneg Gemegol
- Ffisioleg Ddynol
- Systemau Niwrogyhyrsgerbydol Dynol
- Mecaneg Beirianyddol (dewisol)

### BLWYDDYN 2 – FHEQ LEFEL 5

- Llif Hylifau
- Modelu Prosesau
- Dulliau Ystadegol mewn Peirianneg
- Trosglwyddo Gwres
- Dylunio ar gyfer Peirianneg Feddygol

- Astudiaethau Arbrofol ar gyfer Peirianwyr Meddygol
- Bioleg Celloedd a Mecaneg Celloedd i Beirianwyr
- Offeryniaeth Fiomeddygol
- Systemau Ffisiolegol
- Technegau Diagnostig Meddygol Dethol

### BLWYDDYN 3 – FHEQ LEFEL 6

- Peirianneg Meinweoedd
- Dylunio Cynnyrch â Chymorth Cyfrifiaduwr
- Dull Elfen Feidraidd
- Prosiect Ymchwil
- Rheolaeth Beirianyddol
- Anffurfiad Mecanyddol mewn Deunyddiau Strwythurol
- Technoleg Mewnblaniadau a Phrosthethig
- Prosiect Grŵp Dylunio Peirianneg Feddygol
- Llifoedd Biomeddygol mewn Ffisioleg a Dyfeisiau Meddygol

DYFARNWYD CYRSIAU PEIRIANNEG CYFFREDINOL YN YR

**2IL SAFLE YN Y DU**

AR GYFER BODDDHAD Â'R CWRS

The Guardian University Guide 2021



**CYNNIG NODWEDIADOL:**  
**ABB – BBB BEng**  
**AAB – ABB MEng**  
 (yn cynnwys Mathemateg) ewch i'r wefan am ragor o fanylion

### BLWYDDYN 4 – FHEQ LEFEL 7 (MEng YN UNIG)

- Prosiect Ymchwil Unigol
- Dulliau Rhifiadol ar gyfer Hafaliadau Differol Rhannol
- Hollt a Lludded
- Peirianneg Mewnblaniadau
- Dylunio Cynnyrch yn Seiliedig ar Efelychu
- Cynllunio Prosiectau Strategol
- Efelychu ar Nanoraddfa
- Egwyddorion Nanofeddygaeth
- Polymerau: Nodweddion a Dylunio
- Delweddu Meddygol

I gael yr wybodaeth ddiweddaraf am fodiwlau, ewch i'n tudalennau cwrs fan hyn: [www.swansea.ac.uk/cy/peirianneg/cyrsiau/feddygol](http://www.swansea.ac.uk/cy/peirianneg/cyrsiau/feddygol)

### GYRFAOEDD

Isod mae rhestr o ragolygon gyrfu nodweddiadol ar gyfer Graddedigion Peirianneg Feddygol:

- Peiriannydd Cymhwysiad Dyfeisiau Meddygol
- Peiriannydd Bio-offeryniaeth
- Peiriannydd Bioddefnyddiau
- Peiriannydd Biomeddygol
- Peiriannydd/Gwyddonydd Clinigol
- Ffisegwr Meddygol (angen gradd ôl-raddedig)
- Gwyddonydd Ymchwil Feddygol
- Cydymaith Meddygol (angen gradd ôl-raddedig)
- Peiriannydd Dylunio Prosthethig
- Peiriannydd Adsefydlu
- Datblygwr Offerynnau Llawfeddygol Robotig

### CYSYLLTU

**E-bost:** [engineering@abertawe.ac.uk](mailto:engineering@abertawe.ac.uk)  
**Ffôn:** +44 (0)1792 295514  
[abertawe.ac.uk/peirianneg](http://abertawe.ac.uk/peirianneg)

YN Y GWAITH GYDA...

*Gyan Bhatia*

**PEIRIANNYDD A RHEOLWR GWERTHU TECHNEGOL OXFORD INSTRUMENTS NANOSCIENCE**



Fy rôl yn Oxford Instruments NanoScience yw Peiriannydd a Rheolwr Gwerthu Technegol ar gyfer y DU, Iwerddon, Ffrainc a Sgandinafia. Mae fy rôl yn cynnwys ymgynghori peiriannyddol ac adolygiadau dylunio, sy'n cynnwys ymgynghori ar gysyniadau a gofynion systemau gydag academyddion ar gynnyrch newydd a rhai sy'n bodoli eisoes.

Y peth mwyaf manteisiol a wnes i ym Mhrifysgol Abertawe oedd cymryd rhan mewn llu o bethau gwahanol! Bues i ar bwyllgor y clwb rygbi,

yn aelod o'r gymdeithas peirianneg feddygol ac yn cynrychioli fy nghyd-fyfyrwr peirianneg feddygol ac yn llysgennad pwnc ar gyfer dyddiau agored.

Credaf yn gryf fod y sgiliau rydych chi'n eu dysgu yn yr elfen hon o'r radd yn hynod drosoglwyddadwy i gwmi proffesiynol. Yn ogystal, fe wnes i gysylltiadau da gyda gwahanol fyfyrwyr ôl-raddedig, athrawon ac ymchwilwyr oedd yn gysylltiedig â'm prosiect a helpodd hynny fi i gyrraedd ble rydw i heddiw.

## BLWYDDYN SYLFAEN

Mae Peirianeg yn cynnig amrywiaeth enfawr o gyfleoedd ar gyfer graddedigion. Os nad ydych yn meddu ar y cymwysterau mynediad nodweddiadol, neu os ydych chi'n fyfyrwr tramor heb y gofynion mynediad ar gyfer y flwyddyn gyntaf, mae'r cynlluniau pedair blynedd hyn wedi'u dylunio i ddarparu mynediad ehangach i raddau anrhydedd achrededig.

Mae'r Flwyddyn Sylfaen (Lefel 0) yn cynnwys 11 modiwl sy'n cael eu rhannu ar draws dau floc addysgu. Bydd modiwlau'n cynnwys pynciau yn y meysydd canlynol: mathemateg, sgiliau allweddol ar gyfer peirianwyr, hanfodion deunyddiau, mecaneg thermohylif, strwythur petrolewm a deunyddiau polymerig, opteg a sain, trydan a magnetedd a mecaneg. Mae'r Flwyddyn Sylfaen yn ffurfio rhan o gynllun gradd BEng integredig ac mae'r un ffioedd dysgu israddedig yn berthnasol i'r flwyddyn hon. Mae'n bosibl trosglwyddo i MEng, neu gynllun Blwyddyn mewn Diwydiant neu Flwyddyn Dramor yn ystod Lefel 2, cyn belled â'ch bod chi'n cwrdd ag isafswm y gofynion gradd ym M1-2.

Peirianeg gyda Blwyddyn Sylfaen **H101**

Peirianeg Awyrfod gyda Blwyddyn Sylfaen **H405**

Peirianeg Gemegol gyda Blwyddyn Sylfaen **H835**

Peirianeg Siffl gyda Blwyddyn Sylfaen **H205**

Peirianeg Electronig a Thrydanol gyda Blwyddyn Sylfaen **H605**

Gwyddor a Pheirianeg Deunyddiau gyda Blwyddyn Sylfaen **J505**

Peirianeg Fecanyddol gyda Blwyddyn Sylfaen **H307**

Peirianeg Feddygol gyda Blwyddyn Sylfaen **HBC9**

*Bydd myfyrwyr tramor (o'r tu allan i'r UE) yn astudio eu Blwyddyn Sylfaen gyda'r Coleg, mewn adeilad newydd sbon ar yr un campws. Gweler tud. 43 am ragor o wybodaeth.*

### CYSYLLTU

**E-bost:** [engineering@abertawe.ac.uk](mailto:engineering@abertawe.ac.uk)  
**Ffôn:** +44 (0)1792 295514  
[abertawe.ac.uk/peirianeg](http://abertawe.ac.uk/peirianeg)

I gael yr wybodaeth ddiweddaraf am fodiwlau, ewch i'n tudalennau cwrs fan hyn: [www.swansea.ac.uk/engineering/foundation-year](http://www.swansea.ac.uk/engineering/foundation-year)

### GWELER Y WEFAN AR GYFER Y GOFYNION MYNEDIAD LLAWN

Dyma sampl o'r pynciau y byddwch yn eu hastudio yn ystod eich cwrs gradd:

- Mathemateg
- Sgiliau Allweddol ar gyfer Peirianwyr
- Hanfodion Deunyddiau
- Mecaneg Thermohylif
- Strwythur Petrolewm a Deunyddiau Polymerig
- Opteg a Sain
- Trydan a Magnetedd
- Mecaneg

### GYRFAOEDD

Mae galw mawr a chyson am raddedigion Abertawe ymhlith cyflogwyr peirianeg ym mhob sector.

Mae'n Blwyddyn Sylfaen yn eich paratoi i gychwyn ar unrhyw un o'n rhaglenni gradd israddedig achrededig. I weld enghreifftiau o gyfleoedd gyrfa ar gyfer ein graddedigion, edrychwch ar y cyrsiau gwahanol ar dudalennau 28-41.

## CROESO I'R COLEG

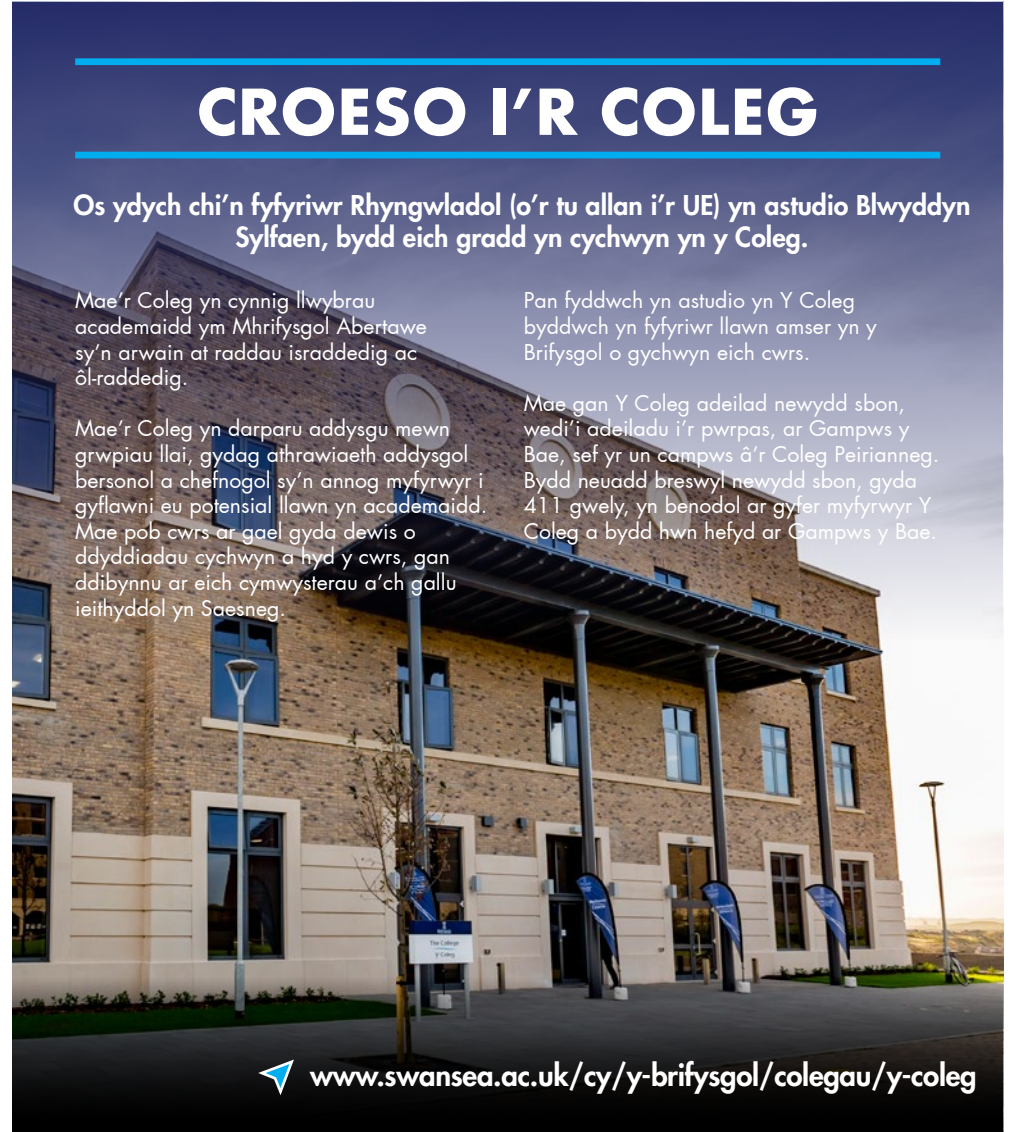
Os ydych chi'n fyfyrwr Rhyngwladol (o'r tu allan i'r UE) yn astudio Blwyddyn Sylfaen, bydd eich gradd yn cychwyn yn y Coleg.

Mae'r Coleg yn cynnig llwybrau academaidd ym Mhrifysgol Abertawe sy'n arwain at raddau israddedig ac ôl-raddedig.

Mae'r Coleg yn darparu addysgu mewn grwpiau llai, gydag athrawiaeth addysgol bersonol a chefnogol sy'n annog myfyrwyr i gyflawni eu potensial llawn yn academaidd. Mae pob cwrs ar gael gyda dewis o ddyddiadau cychwyn a hyd y cwrs, gan ddibynnu ar eich cymwysterau a'ch gallu ieithyddol yn Saesneg.

Pan fyddwch yn astudio yn Y Coleg byddwch yn fyfyrwr llawn amser yn y Brifysgol o gychwyn eich cwrs.

Mae gan Y Coleg adeilad newydd sbon, wedi'i adeiladu i'r pwmpas, ar Gampws y Bae, sef yr un campws â'r Coleg Peirianeg. Bydd neuadd breswyl newydd sbon, gyda 411 gwely, yn benodol ar gyfer myfyrwyr Y Coleg a bydd hwn hefyd ar Gampws y Bae.



## BETH NESAF?

Ar ôl cwblhau gradd mewn Peirianeg ym Mhrifysgol Abertawe, mae llawer o fyfyrwyr yn dewis parhau â'u hastudiaethau er mwyn gwneud y mwyaf o'u potensial cyflog a'u cyflogadwyedd. Bydd myfyrwyr sy'n astudio am radd ôl-raddedig yn gwireddu cynnydd personol a phroffesiynol ac yn meithrin sgiliau lefel uchel y mae cyflogwyr yn chwilio amdanynt, ynghyd â chymhwyster sy'n cael ei barchu'n rhyngwladol.

Mae'r Coleg Peirianeg yn cynnig nifer o raglenni gradd meistr sy'n cael eu dysgu a rhai ymchwil mewn Peirianeg Awyrofod, Gemegol, Sifil, Gyfrifiannol, Electronig a Thrydanol, Deunyddiau, Fecanyddol yn ogystal â Nanodechnoleg a Gwyddor Chwaraeon ac Ymarfer Corff.

Mae llawer o'n myfyrwyr yn mynd ymlaen i astudio graddau PhD neu Ddoethuriaethau Peirianeg, lle byddan nhw'n cynnal prosiectau gyda chwmnïau megis Rolls-Royce a Tata Steel.



97% 

o'r graddedigion mewn cyflogaeth neu'n dilyn astudiaethau pellach o fewn 6 mis i raddio (DLHE)

### DYSGWCH RAGOR

Am ragor o wybodaeth am astudiaethau ôl-raddedig ewch i:

 [abertawe.ac.uk/peirianeg](http://abertawe.ac.uk/peirianeg)



The graphic features a light blue background with various educational icons: a yellow sun, gears in blue and orange, a brown pencil, a grey notebook, a teal pen, a white calendar, and a glowing yellow lightbulb. Three dark blue banners are layered across the center. The top banner reads 'YSGOLION', the middle banner reads 'Haf' in a white script font, and the bottom banner reads 'PEIRIANNEG'.

Rydym yn trefnu ysgolion haf bob blwyddyn ar gyfer disgyblion blwyddyn 12 sy'n ystyried gwneud cais i brifysgol. Cyrsiau preswyl yw'r rhain sy'n rhoi golwg ar ein holl gyrsiau ac sy'n helpu myfyrwyr i benderfynu ai gradd mewn peirianeg yw'r llwybr iddyn nhw. Maen nhw fel arfer yn cael eu cynnal ym mis Gorffennaf a gallwch gofrestru eich diddordeb yn yr ysgolion haf drwy gydol y flwyddyn.

I gael gwybod mwy, ewch i:  
[www.swansea.ac.uk/engineering/summer-schools](http://www.swansea.ac.uk/engineering/summer-schools)



## CWESTIYNAU CYFFREDIN

### C OES MODD I MI YMWELD Â PHRIFYSGOL ABERTAWA?

**A** Oes. Rydym yn cynnig nifer o Ddyddiau Agored drwy gydol y flwyddyn. Yn ogystal, rydym yn hapus i drefnu ymweliadau annibynnol. Cysylltwch i holi! Rydym yn annog myfyrwyr a'u rhieni/ffrindiau i ymweld â ni er mwyn cael teimlad o Abertawe a'r brifysgol. [www.abertawe.ac.uk/diwrmodau-agored](http://www.abertawe.ac.uk/diwrmodau-agored)

### C YDY'R COLEG YN CYNNIG OPSIYNAU RHAN-AMSER NEU DDYSGU O BELL?

**A** Rydym yn cynnig opsiynau rhan-amser. Fodd bynnag, mae'r holl gyrsiau'n cael eu hadysgu ar y campws. Dydy dysgu o bell ddim ar gael.

### C OES ANGEN CYMHWYSTER SAFON UWCH MEWN MATHEMATEG ARNA I?

**A** Mae myfyrwyr yn gofyn hyn yn aml. Yr ateb yw bod angen Mathemateg ar gyfer rhai cynlluniau gradd, ond nid ar gyfer eraill. Mae modd astudio Gwyddor Deunyddiau a Pheirianneg heb gymhwyster Safon Uwch mewn Mathemateg a gall hyn fod yn ddewis rhagorol

i'r rhai sy'n edrych am radd mewn peirianneg sydd ychydig yn llai mathemategol. Mae gweddill y cynlluniau yn gofyn am Fathemateg i Safon Uwch neu gyfwerth. Serch hynny, mae ein cynlluniau Blwyddyn Sylfaen integredig wedi eu cynllunio i ganiatáu i fyfyrwyr heb Fathemateg astudio Peirianneg – dim ond mater o astudio am flwyddyn ychwanegol yn y brifysgol.

### C OES MODD I MI DDEWIS BLWYDDYN MEWN DIWYDIANT?

**A** Mae llawer o'r cyrsiau'n cynnig y cyfle i dreulio blwyddyn mewn diwydiant, sy'n gallu digwydd yn y DU neu dramor. Yn y blynyddoedd diwethaf, mae myfyrwyr wedi defnyddio'r opsiwn hwn i weithio neu astudio yn Ewrop, America neu Awstralia. Bydd hyn yn ychwanegu blwyddyn arall at hyd y rhaglen.

### C DDYLWN I DDEWIS GRADD MEng NEU BEng?

**A** Mae'r graddau MEng clodfawr yn galw am gymwysterau mynediad uwch, felly mae angen i chi weld yn gyntaf oes modd i chi gwrdd â'r gofynion hyn. Mae'r MEng yn gwrs pedair blynedd sy'n cynnwys pob agwedd ar beirianneg er

mwyn gweithio yn y diwydiant peirianneg. Yn nodweddiadol, mae myfyrwyr MEng yn mynd ymlaen i fod yn beirianwyr a rheolwyr dylanwadol, felly mae'r pwyslais yn ystod y cwrs ar reoli fîm ac ar rai sgiliau peirianneg technoleg uwch yn seiliedig ar ein hymchwil safon fydeang. MEng achrededig yw'r ffordd gyflymaf o gyflawni'r gofynion addysgol ar gyfer statws Peiriannydd Siartredig (CEng). Fodd bynnag, y graddau BEng yn aml yw'r opsiwn mwyaf poblogaidd ac maen nhw'n cynnwys popeth y mae angen i chi ei wybod er mwyn bod yn beiriannydd. Gall myfyrwyr ddewis astudio 'adran gyfatebol' bellach os ydych chi'n dymuno gwneud cais i fod yn Beiriannydd Siartredig. Gwerth nodi ei bod hi'n hollol bosibl trosglwyddo i'r rhaglen MEng (ac oddi ar y rhaglen), cyn belled â'ch bod chi'n cwrdd â'r isafswm cyfartaledd sy'n ofynnol ym M1-2 eich gradd.

### C YDYCH CHI EISIAU CAEL GWYBOD MWY?

**A** Os ydych chi'n athro, yn ymgynghorydd gyrfaoedd neu addysg, ewch i'n gwefan am ragor o wybodaeth am yr adnoddau sydd ar gael. Rydym yn hapus i ymweld ag ysgolion neu golegau a rhoi sgyrsiau ar amrywiaeth o bynciau.

\*Yn amodol ar newid oherwydd COVID-19

## SUT I

# Ddod yma



### 1 AWR

O GAERDYDD



### 2 AWR

O FRYSTE



### 3 AWR

O LUNDAIN



### 3 AWR

O BIRMINGHAM



## CYSYLLTU Â NI

Y Coleg Peirianeg  
Campws y Bae  
Prifysgol Abertawe  
SA1 8EN  
Cymru  
DU

**Ffôn:** +44 (0)1792 295514

**E-bost:** [engineering@abertawe.ac.uk](mailto:engineering@abertawe.ac.uk)

SUEngineering



Prifysgol  
Abertawe  
Swansea  
University



[abertawe.ac.uk/peirianeg](http://abertawe.ac.uk/peirianeg)